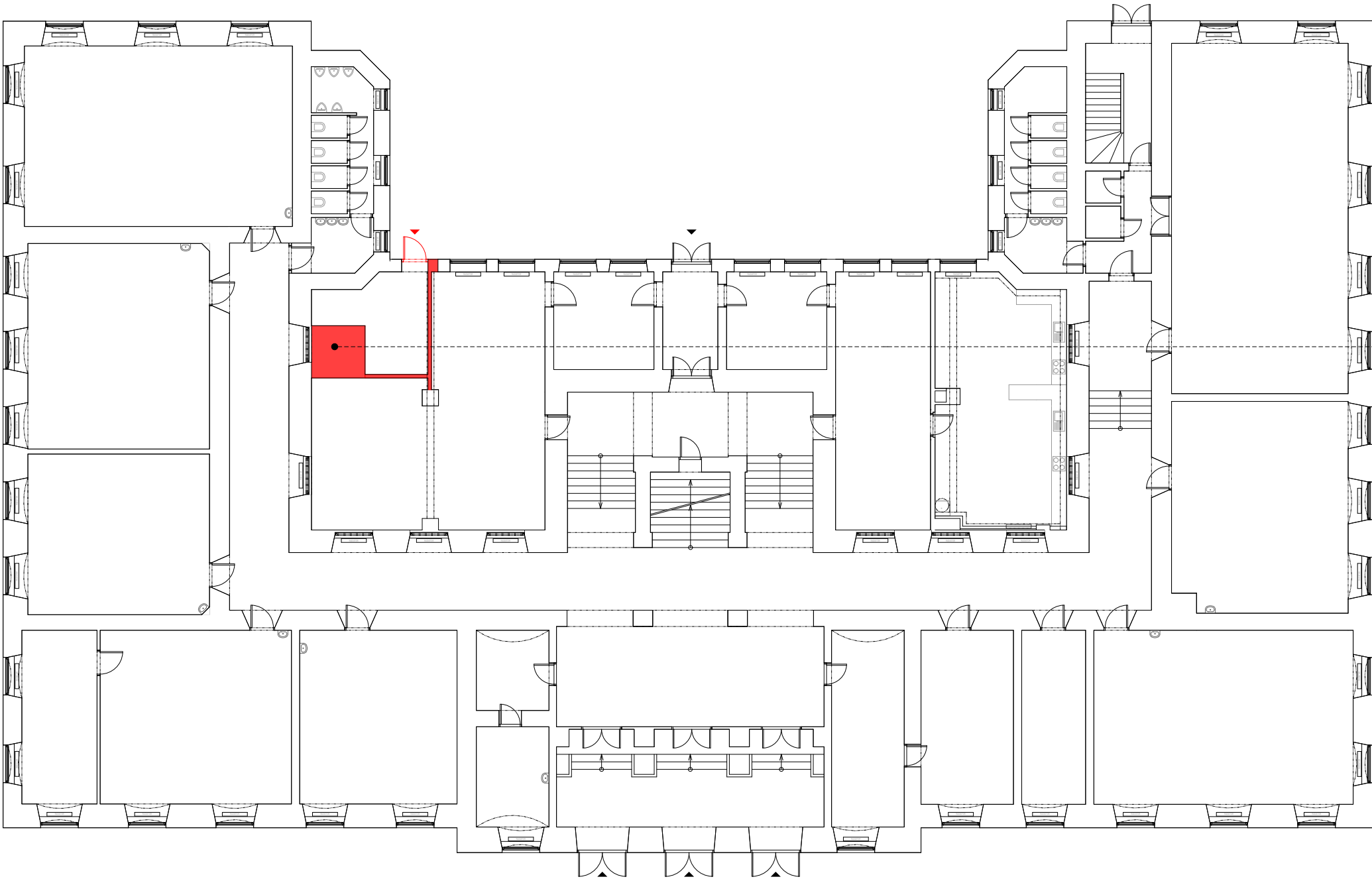


PŮDORYS 1.PP - ŠIRŠÍ VZTAHY



UMÍSTĚNÍ PŘÍSTAVBY NA ÚROVNI 1.PP

±0,000 = úroveň 1.NP objektu

PŘÍSTAVBA SVISLÉ ZDVIŽNÉ PLOŠINY

Místo	Zámecká 496, parc.č.st. 751, k.ú. Litomyšl, 570 01 Litomyšl - Město
Investor	Město Litomyšl, Bří Štastných 1000, Litomyšl - Město, 570 01 Litomyšl
Stupeň	DSP
Zodp. projektant	Ing. Jaromír Krejčí, ČKAIT 1102641
Vypracoval	Kristýna Můčková, TAYLORTEAM s.r.o.
Datum	květen 2022



TAYLORTEAM s.r.o.
Na Vyhlídce 328, 747 61 Raduň
IČ 278 49 619, DIČ CZ 278 49 619
www.taylorteam.cz